

Co-funded by the
Erasmus+ Programme
of the European Union



IO2 Nätverkande: Utveckling av strategiska lärande nätverk i regionen.

IO2-metodiken fokuserar på hur intressenter kan hanteras på ett effektivt sätt så att strategiska mål som definierats i de utbildningsinstitutionernas IO1 realiseras.

Den relevanta intressenten ska identifieras genom analysteknik för att organisera deltagande, skapa nya idéer för strategiska ingripanden, framförallt för problemformulering och lösningssökande. Intressenter är individer, grupper eller organisationer som måste tas hänsyn till av förändringsagenten.

Följande steg bör följas under övningen för att utveckla sådana regionala lärande nätverk.

- STEG 1** Säkerställande av strukturförhållanden
- STEG 2** Inventering av regional kunskap
- STEG 3** Kunskapserbjudande från de regionala kunskapsinstituterna
- STEG 4** Utskick av innehåll i kunskapsagendan
- STEG 5** Sluta avtal med de identifierade intressenterna

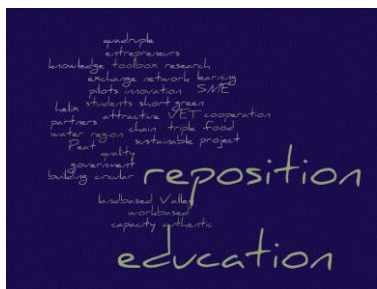
Stegen stöds av två underliggande handlingar såsom 1) identifiering av modeller för nätverksstruktur och 2) utveckling av en metodik för att bygga en trippel-helix-lärande nätverksstruktur.

Modeller för nätverksstruktur

Beroende på vilken modell du använder rekommenderar vi dessa steg. I första steget används tillväxtmodellen. Tillväxtmodellen¹ visar hur man ska arbeta systematiskt mot ett hållbart samarbete i regionen; från oplanerat samarbete till hållbart samarbete inom delade projekt och uppgifter för att nå målet, vilket är att arbeta inom en organisation och att växa tillsammans. Tillväxtmodellen visar hur och vilka steg som bör tas för att nå detta mål.

Tillväxtmodellen innehåller med fyra plattformar. Varje plattform kräver olika typer av samarbete och nätverksstruktur som representerar en

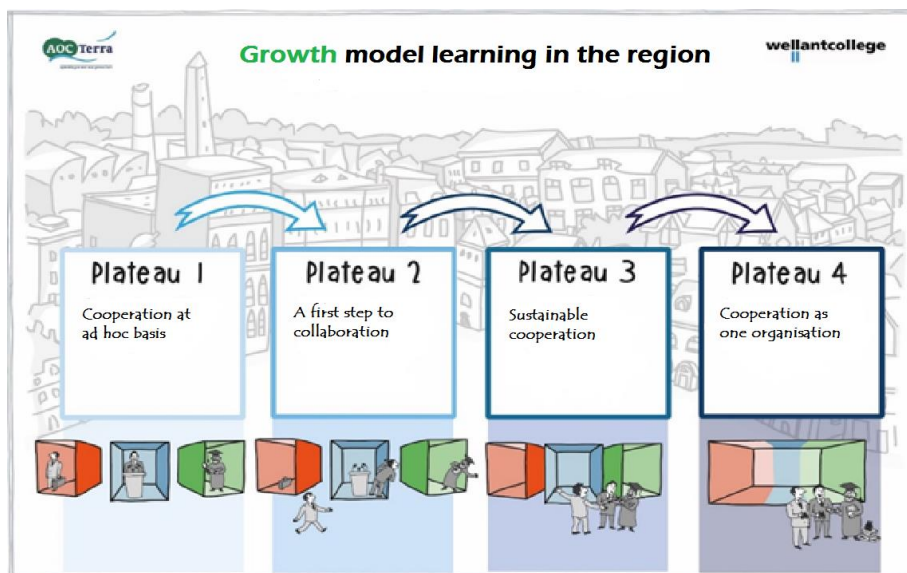
¹Källa: Digitaal Handboek Regionale Verankering, HAN | Kenniscentrum kwaliteit van leren
Aimée Hoeve, Femke Timmermans, Loek Nieuwenhuis, Derk-Jan Nijman m.m.v. Woody Majiers, Gonneke Leereveld



Co-funded by the
Erasmus+ Programme
of the European Union



erasmus+
meer perspectief



Figur 1 Tillväxtmodellen

För att kunna identifiera på vilken plattform din institution befinner sig rekommenderas följande steg och handlingar:

- STEG 1** Fastställ status och identifiera framtidsmöjligheter; tresfärsmodellen kan användas.
- STEG 2** Tänk på andra organisationers position (staten och forskning) och samtala med dem.
- STEG 3** Identifiera potentiella flaskhalsar.

Utveckling a en metodik för skapandet av en trippel-helix-lärande nätverksstruktur

Ett annat sätt att utveckla ett strategiskt lärande nätverk underlättas av 'the 'Partnership Map'.

När du använder 'Fill Map Partnerships.', följ följande steg.

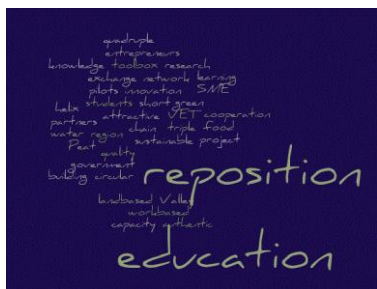
Instrumentet "Fill Map Partnership"² är ett stöd i diskussionen kring det första stadiet i en process med olika intressenter där samarbetet strävar mot att identifiera vilka målen och förväntningarna är, och vilka steg som behöver skapas där och vilken metod som passar bäst. Dessa steg är arrangerade i spalter VÄRDERINGAR, RELATIONER, AGERANDE, FÖRHÅLLANDEN och HANDLINGAR. Genom en övning kan stegen till att bygga en samarbetsstruktur i en trippelhelix testas.

Handlingsbehov

Genom att testet genomförs separat först (t.ex. av individuella medlemmar i teamen, ett team eller en partner) och resultaten sedan jämförs blir det tydligt om alla parter förväntningar är de samma. Därigenom blir också genast tydligt vad som kommer att krävas för att nå målet tillsammans.

²Källa: Digitaal Handboek Regionale Verankering, HAN | Kenniscentrum kwaliteit van leren
Aimée Hoeve, Femke Timmermans, Loek Nieuwenhuis, Derk-Jan Nijman m.m.v. Woody Majiers, Gonneke Leereveld

¹ Nivå 1: Samarbete på oplanerad basis, Nivå 2: Ett första steg till samarbete, Nivå 3: Hållbart samarbete, Nivå 4: Samarbete som en organisation.



Co-funded by the
Erasmus+ Programme
of the European Union



Metodik

- STEG 1** Parterna får en uppmaning om att fylla i the Fill Map Partnership.
- STEG 2** Mapinsamling
- STEG 3** Analys äger rum där alla parter deltar
- STEG 4** En delad 'map' fylls i med stöd av en diskussion mellan alla parter

Hur fyller man i dokumentet?

The partnership map fylls i från höger till vänster. Försök att fokusera på varje steg. Fyll i dokumentet helt och hållet. Det finns inga felaktiga svar.

Frågor

- Vilka **värderingar** efterfrågar vi när vi talar om framgångsrikt samarbete?
- Om värderingar är fastställda, hur arbetar ni tillsammans vad gäller **inbördes relationer**?
- (...) och behov av **agerande** och nödvändig kompetens hos partners?
- What **values** do we ask when we talk about successful cooperation?
- Vilka **förhållanden** råder för att kunna genomföra de nödvändiga handlingarna och för att kunna bibehålla relationerna?
- Som avslutning tillkännages individuella **handlingar**, grupphandlingar och andras handlingar



Co-funded by the
Erasmus+ Programme
of the European Union



Figur 2 Fill Map Partnership

Partnership Fill Map _____

Gjord av _____

Handlingar + **samarbete** = **framgång**

Vad *jag* kommer
göra (individuellt)?

Vad efterfrågar vi

Vilka egenskaper

Vad *vi* kommer göra
(tillsammans)?

Vad *vi* kommer be
andra att göra (nätverk)?

steg 5
handlingar

Förhållanden

Vad efterfrågar vi hos människor gällande:

- värderingar?
- processkompetens?
- innehållskompetens?
- reflektion?
- ...

Vad efterfrågar vi av miljön gällande:

- säkerhet?
- tid?
- relationer?
- ...

steg 4
förhållanden



Co-funded by the
Erasmus+ Programme
of the European Union



Samarbete

Vilka egenskaper behöver vi ha?

Hur ska vi dela kunskap?

Hur kommunicerar vi?

Hur ska vi dela på kontrollen?

Hur involverar vi alla?

Hur gör vi för att alla ska förbli inom sina expertområden?

Hur...?

Hur beslutar vi tillsammans?

Hur...?

Hur...?

steg 3
agerande

steg 2
relationer

Framgång

Partnerskapet är en framgång när...

Partnerskapet är en framgång när...

Partnerskapet är en framgång när...

Partnerskapet är en framgång när...

Partnerskapet är en framgång när...

steg 1
värderingar